



**Auvergne
Rhône-Alpes**
Entreprises

PANORAMA RÉGIONAL

Economie et dynamique industrielle en Auvergne-Rhône-Alpes



Mars
2020

✓ Chapitre 1

PERIMETRE ET METHODOLOGIE

✓ Chapitre 2

PIB REGIONAL

✓ Chapitre 3

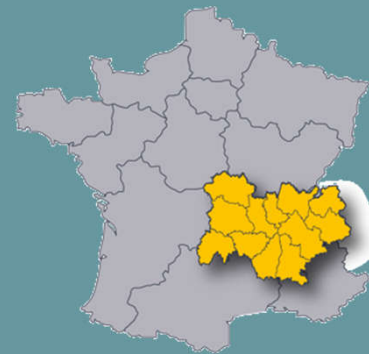
TISSU ECONOMIQUE

✓ Chapitre 4

INDUSTRIE : ETABLISSEMENTS, EMPLOIS, SECTEURS

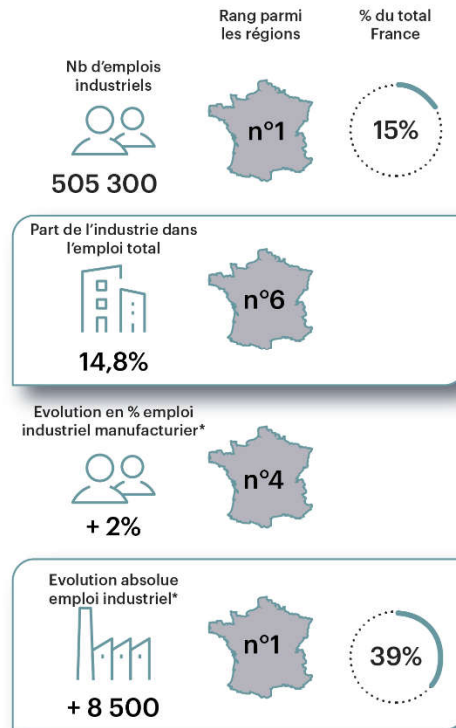
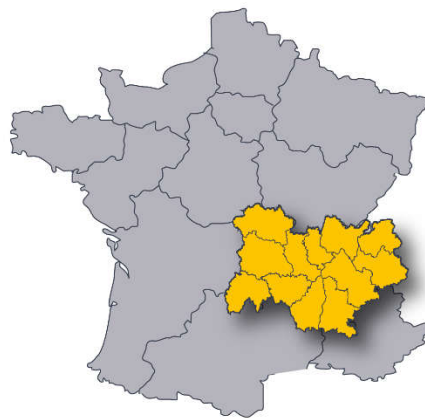
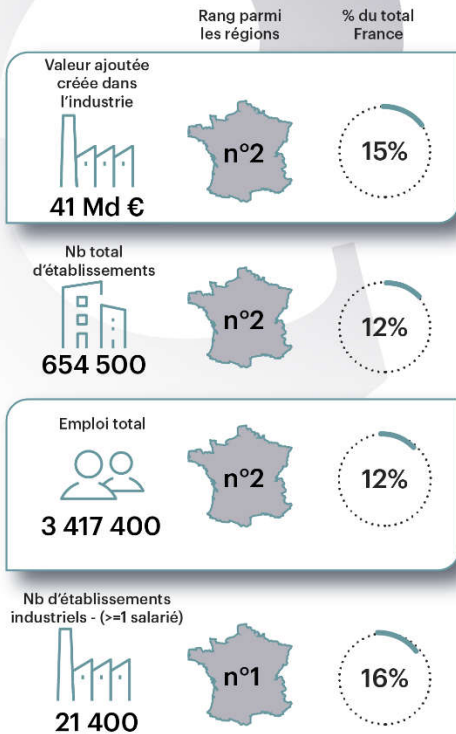
✓ Chapitre 5

DYNAMIQUE DE L'EMPLOI INDUSTRIEL MANUFACTURIER





POSITIONNEMENT D'Auvergne-Rhône-Alpes PARMI LES RÉGIONS FRANÇAISES



PERIMETRE ET METHODOLOGIE

Chapitre 1

PÉRIMÈTRE ÉTUDIÉ

- ✔ **Le détail des données d'emploi par activités** varie selon les sources utilisées :
 - A5 est le seul niveau disponible pour l'emploi total (salarié, non salarié) : Agriculture, industrie, construction, tertiaire marchand, tertiaire non marchand.
 - A38 est le niveau le plus détaillé disponible pour les estimations d'emploi salarié.

- ✔ **L'industrie prise au sens large (A5) inclut :**
 - l'industrie manufacturière
 - les industries extractives
 - l'énergie, l'eau, la gestion des déchets et la dépollution

- ✔ **L'industrie manufacturière** rassemble uniquement les activités de production
 - Voir le détail des activités correspondantes sur diapositive suivante

PÉRIMÈTRE ÉTUDIÉ

✓ Les secteurs de l'industrie manufacturière dans la nomenclature en 38 postes :

A38	Libelle_ A38
CA	Fabrication de denrées alimentaires, de boissons et de produits à base de tabac
CB	Fabrication de textiles, industries de l'habillement, industrie du cuir et de la chaussure
CC	Travail du bois, industries du papier et imprimerie
CD	Cokéfaction et raffinage
CE	Industrie chimique
CF	Industrie pharmaceutique
CG	Fabrication de produits en caoutchouc et en plastique ainsi que d'autres produits minéraux non métalliques
CH	Métallurgie et fabrication de produits métalliques à l'exception des machines et des équipements
CI	Fabrication de produits informatiques, électroniques et optiques
CJ	Fabrication d'équipements électriques
CK	Fabrication de machines et équipements n.c.a.
CL	Fabrication de matériels de transport
CM	Autres industries manufacturières- réparation et installation de machines et d'équipements

SOURCES DE DONNÉES

- ✓ **Les estimations d'emploi** sont la source de référence pour le suivi conjoncturel des emplois.
- ✓ **Les sources utilisées** dans ce document sont les suivantes :

Indicateurs	Sources	Dernières données disponibles
PIB	INSEE	2015
Etablissements	INSEE Registre des Entreprises et des Etablissements REE-SIRENE, activité marchande hors agriculture	31/12/2017
Emploi total (salarié, non salarié)	INSEE Estimations annuelles d'emploi localisé ESTEL	31/12/2018
Emploi salarié privé et public	INSEE Estimations trimestrielles d'emploi salarié	3 ^e trimestre 2019
Emploi salarié privé	ACOSS-URSSAF Estimations trimestrielles d'emploi salarié privé	3 ^e trimestre 2019

PIB REGIONAL

Chapitre 2

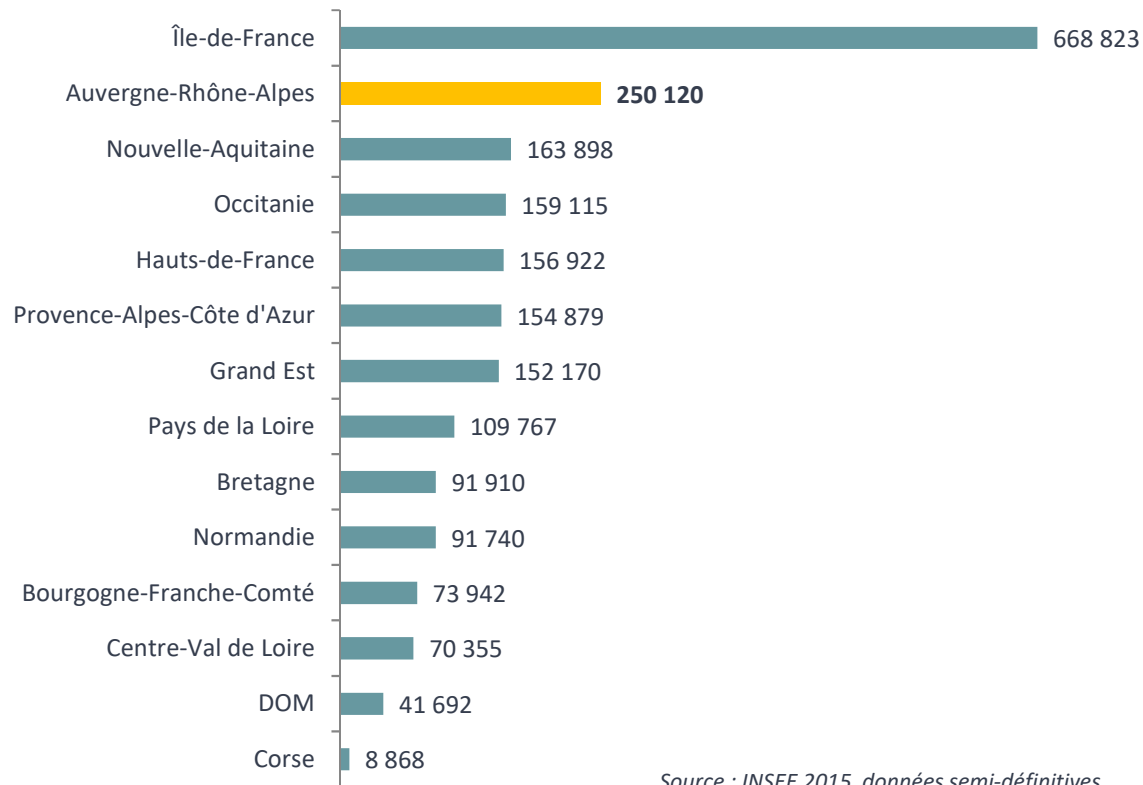
UN PIB DE 250 MILLIARDS D'EUROS

✓ Poids des régions en France :

- Ile-de-France : 30 %
- **Auvergne-Rhône-Alpes : 11 %**

Définition : le PIB est égal à la somme des valeurs ajoutées des différents secteurs institutionnels ou des différents branches d'activités, augmentée des impôts moins les subventions sur les produits.

PIB régionaux (en valeur en millions €)



Source : INSEE 2015, données semi-définitives

DEUXIÈME RÉGION FRANÇAISE CRÉATRICE DE RICHESSES

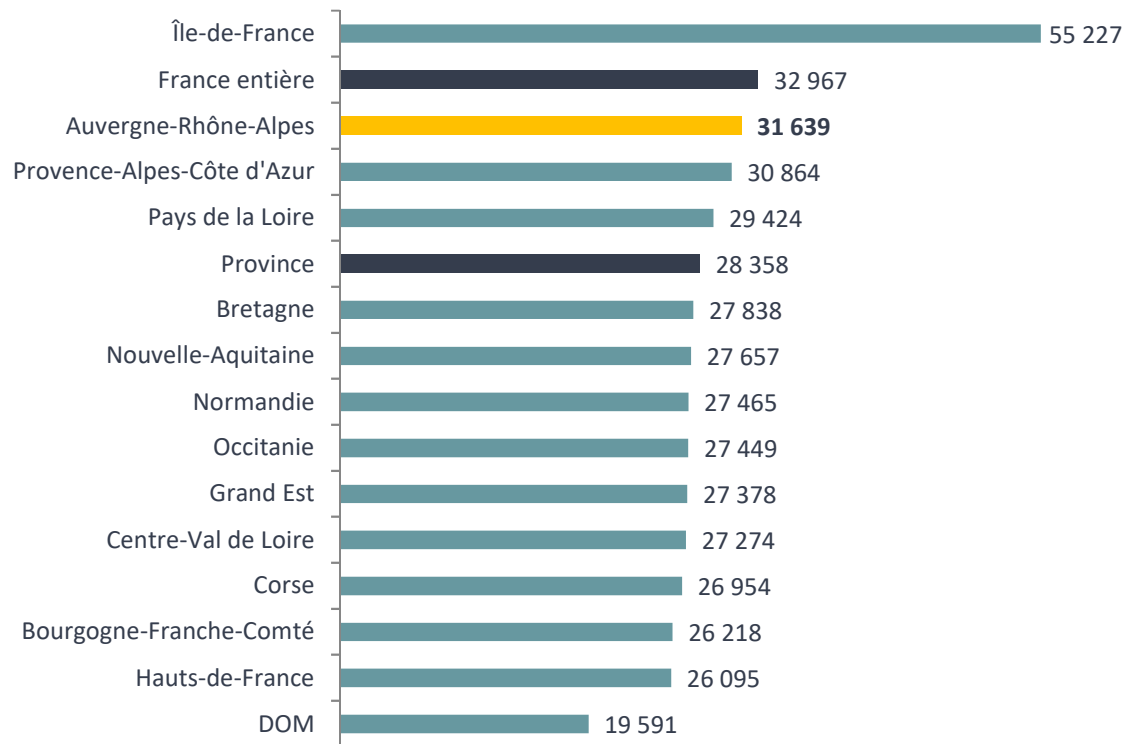
✓ PIB par habitant

- Ile-de-France : 55 227 €
- **Auvergne-Rhône-Alpes : 31 639 €**

✓ Un niveau supérieur au PIB par habitant moyen de la Province (28 358 €).

Définition : le PIB par habitant est le rapport entre le PIB en valeur et le nombre d'habitants. Il s'agit d'un indicateur d'activité économique.

PIB par habitant (en euros)



Source : INSEE 2015, données semi-définitives

41 MILLIARDS D'EUROS : LA VALEUR AJOUTÉE CRÉÉE DANS L'INDUSTRIE

✓ Poids des régions / France :

- Ile-de-France : 20 %
- **Auvergne-Rhône-Alpes : 15 %**
- Grand-est : 10 %
- Hauts-de-France : 9 %

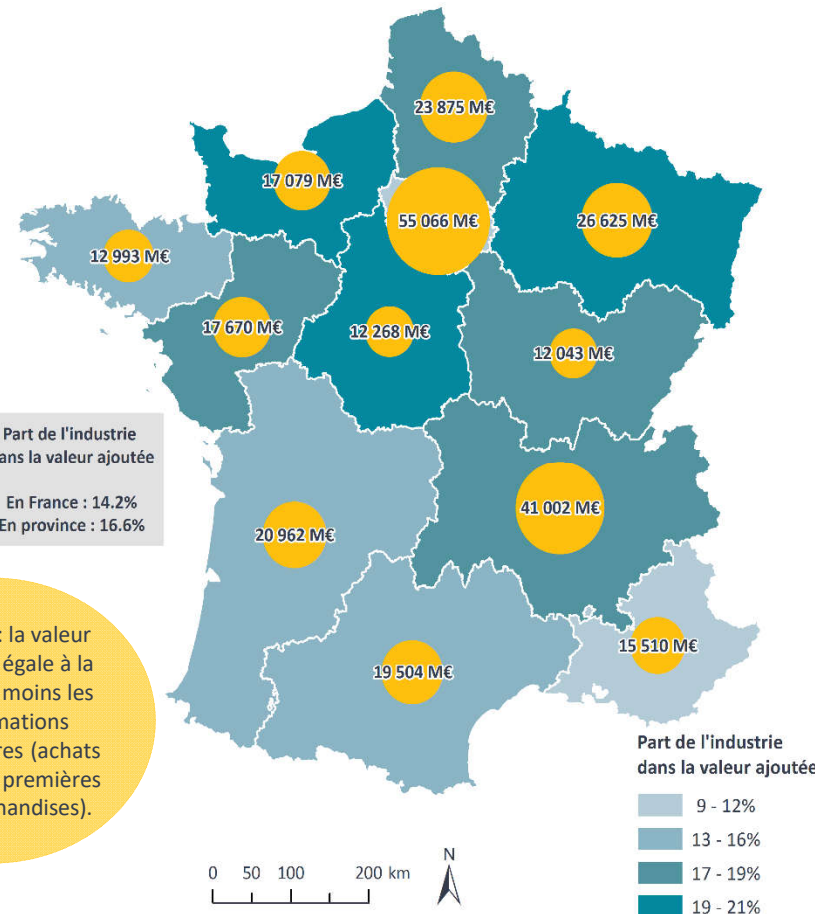
✓ L'industrie représente 18,3 % de la valeur ajoutée produite en région

- 16,6 % en province

Définition : la valeur ajoutée est égale à la production moins les consommations intermédiaires (achats de matières premières et de marchandises).

Part de l'industrie dans la valeur ajoutée

En France : 14.2%
En province : 16.6%



Source : INSEE 2015, données semi-définitives

TISSU ECONOMIQUE

Chapitre 3

LE TISSU ÉCONOMIQUE EN AUVERGNE-RHÔNE-ALPES



- ✔ **654 500 établissements**
 - dont **193 150 établissements** avec au moins 1 salarié
- ✔ **12 %** des établissements français

- ✔ **3 417 400 emplois**
 - 3 022 300 salariés
 - 395 000 non salariés
- ✔ **12 %** des emplois français



Source : [Insee](#), Répertoire des entreprises et des établissements (Sirene) au 31/12/2017

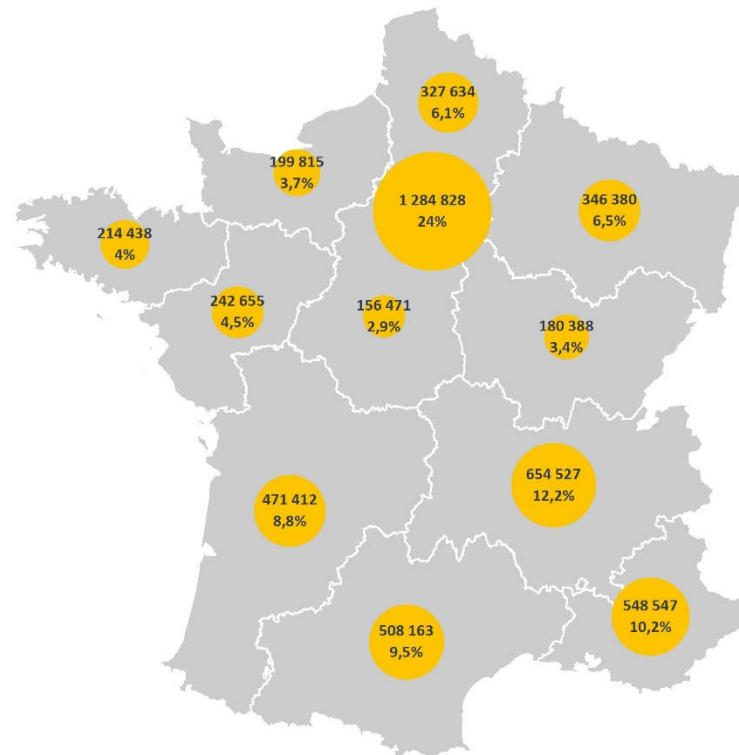
Source : [Insee](#), Estimations d'emploi (salarié et non salarié) au 31/12/2018

RÉPARTITION DES ÉTABLISSEMENTS PAR RÉGION

✓ Auvergne-Rhône-Alpes, 2^{ème} région française en nombre d'établissements :

- Ile-de-France: 24 %
- **Auvergne-Rhône-Alpes : 12,2 %**
- PACA : 10,2 %
- Occitanie : 9,5 %

Nombre d'établissements par région et poids en France (%)



Source : [Insee](#), Répertoire des entreprises et des établissements (Sirene) au 31/12/2017, IGN, réalisation Auvergne-Rhône-Alpes Entreprises

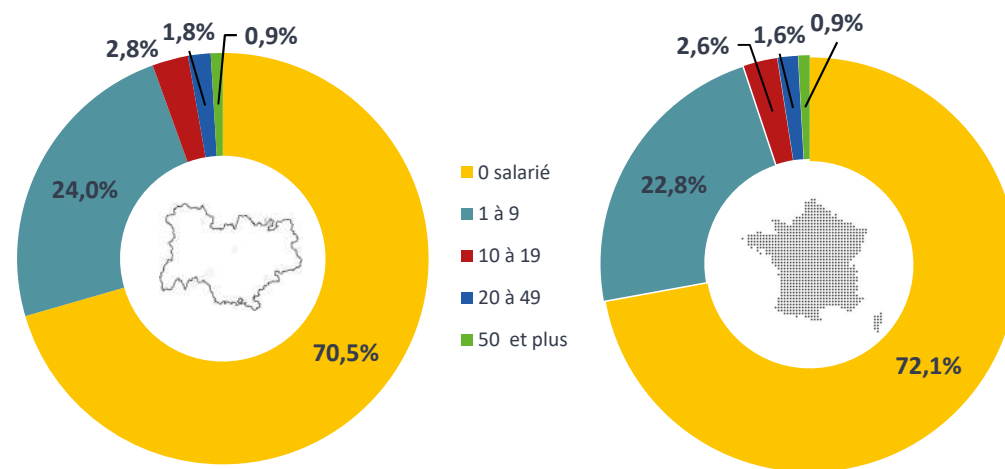
0 50 100 200 km



DES ÉTABLISSEMENTS PLUS GRANDS QU'EN FRANCE

- ✔ 70 % des établissements n'ont pas de salarié (artisans, commerçants, autoentrepreneurs, professions libérales).
- ✔ 24 % emploient entre 1 et 9 salariés.
- ✔ 6 % emploient 10 salariés ou plus, soit 36 241 établissements.

Auvergne-Rhône-Alpes / France :
Répartition des établissements par taille (tranche d'effectif)



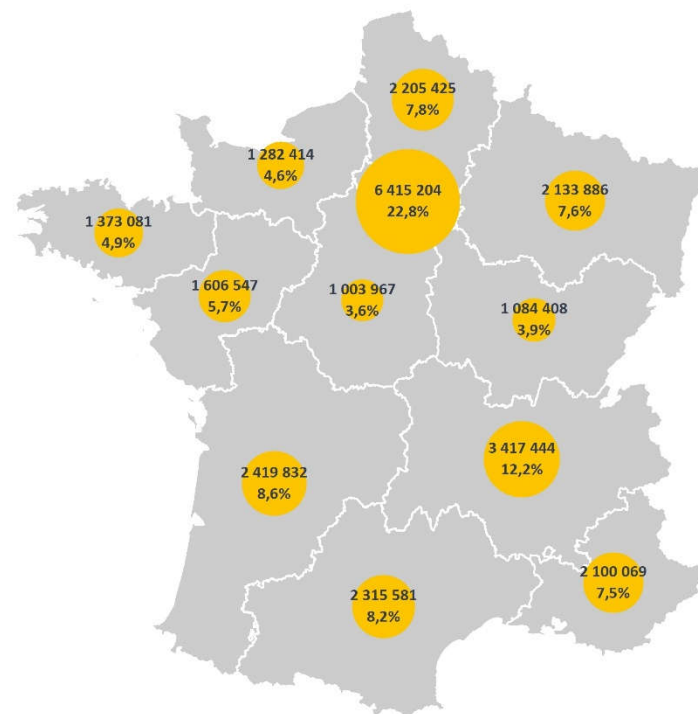
Source : Insee, Répertoire des entreprises et des établissements (Sirene) au 31/12/2017, activités marchandes hors agriculture

RÉPARTITION DES EMPLOIS PAR RÉGION

✓ Auvergne-Rhône-Alpes, 2^{ème} région française en nombre d'emplois :

- Ile-de-France : 22,8 %
- **Auvergne-Rhône-Alpes : 12,2 %**
- Nouvelle Aquitaine : 8,6 %
- Occitanie : 8,2 %

Nombre d'emploi total par région et poids en France (%)



Source : Insee, Estimations d'emploi (salarié et non salarié) au 31/12/2018, IGN, réalisation Auvergne-Rhône-Alpes Entreprises

0 55 110 220 km



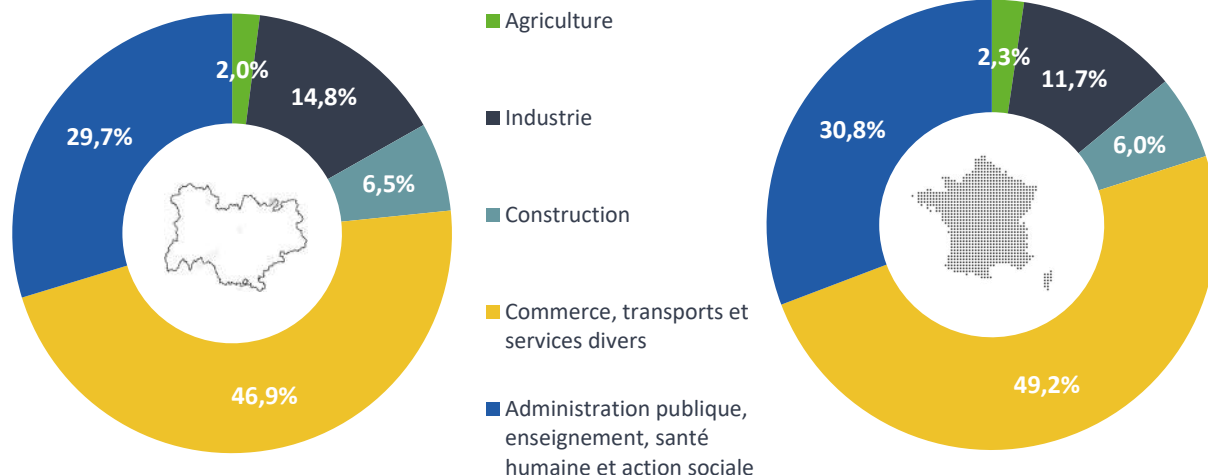
EMPLOI TOTAL : UNE INDUSTRIE PLUS DÉVELOPPÉE EN RÉGION QU'EN FRANCE

✓ **Près d'un emploi sur 2 (47 %)**
dans le commerce, les transports
et les services divers

✓ **30 % des emplois dans les
services « publics »**

✓ **Une industrie plus développée
qu'au niveau national (14,8 % en
région contre 11,7 % en France)**

Auvergne-Rhône-Alpes / France :
répartition de l'emploi total par secteurs d'activité



Source : Insee, Estimations d'emploi (salarié et non salarié) au 31/12/2018

INDUSTRIE : ETABLISSEMENTS, EMPLOIS, SECTEURS

Chapitre 4

L'INDUSTRIE EN AUVERGNE-RHÔNE-ALPES



- ✓ **52 060** établissements industriels
 - dont **21 400** établissements avec au moins 1 salarié
- ✓ **13,8 %** des établissements français
 - **15,7 %** des établissements avec au moins 1 salarié

Définition

L'industrie au sens large inclut :

- . Industries extractives
- . Industrie manufacturière
- . Energie
- . Eau, assainissement, déchets



- ✓ **505 300** emplois industriels
 - 483 800 salariés
 - 21 500 non salariés
- ✓ **15,4 %** des emplois français

Source : [Insee](#), Répertoire des entreprises et des établissements (Sirene) au 31/12/2017

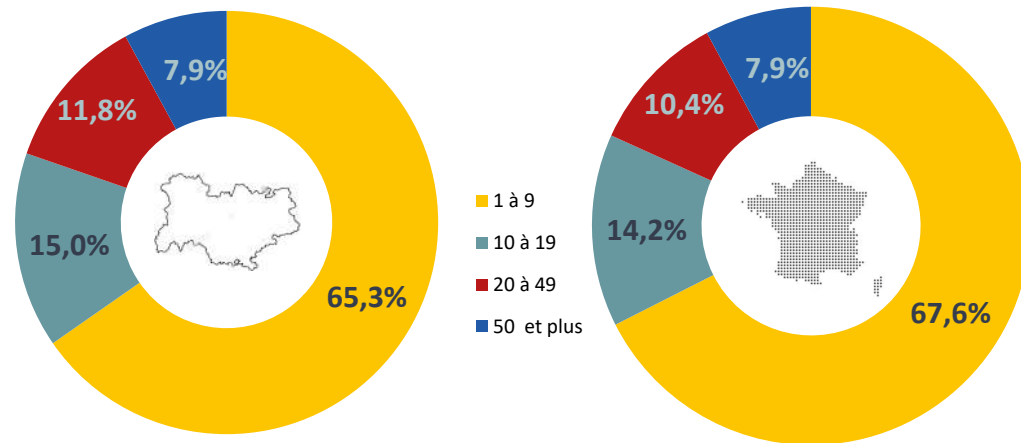
Source : Insee, Estimations d'emploi (salarié et non salarié) au 31/12/2018

DES ÉTABLISSEMENTS INDUSTRIELS PLUS GRANDS EN RÉGION QU'EN FRANCE

✓ **21 400** établissements industriels emploient **au moins 1 salarié**.

✓ Parmi ces établissements employeurs, **35 %** des établissements industriels régionaux ont un effectif supérieur ou égal à 10 salariés (32 % en France).

Auvergne-Rhône-Alpes / France :
répartition des établissements industriels par taille (>=1 salarié)



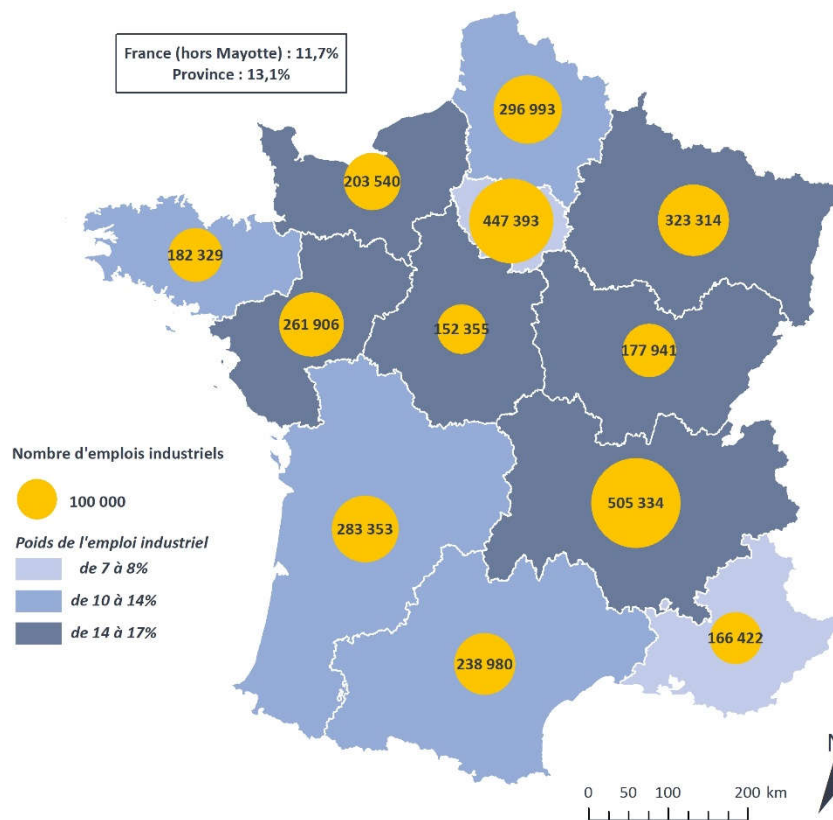
Source : Insee, Répertoire des entreprises et des établissements (Sirene) au 31/12/2017, industrie au sens large

1^{ÈRE} RÉGION INDUSTRIELLE DE FRANCE EN NOMBRE D'EMPLOIS

Classement des régions françaises :

- **Auvergne-Rhône-Alpes : 505 300 emplois industriels**
- Ile-de-France : 447 400
- Grand-Est : 323 300
- Hauts-de-France : 297 000
- Nouvelle Aquitaine : 283 300

Nombre d'emplois industriels et part de l'industrie dans l'emploi total



Source : Insee, Estimations d'emploi (salarié et non salarié) au 31/12/2018, IGN, réalisation Auvergne-Rhône-Alpes Entreprises

LES RÉGIONS LES PLUS INDUSTRIELLES DE FRANCE (EN %)

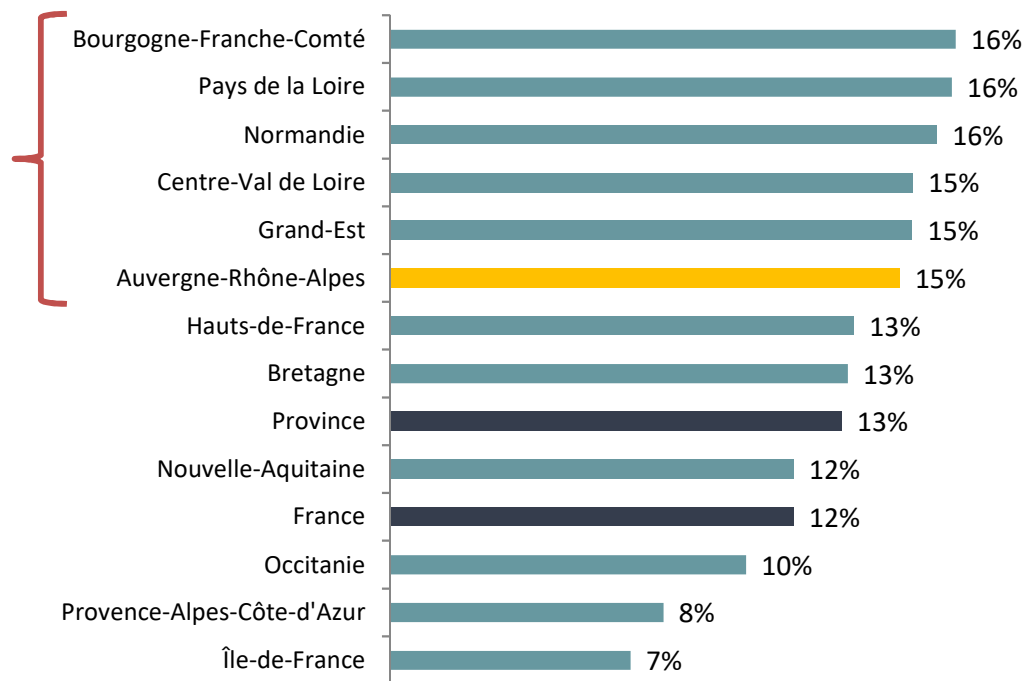
- ✓ Dans les 6 régions les plus industrielles, l'industrie rassemble entre 14,8 % et 16,4 % des emplois.
- ✓ 9 régions sur 13 ont une part d'emplois industriels supérieure ou égale à la moyenne française (11,7 %).

Définition

L'industrie au sens large inclut :

- . Industries extractives
- . Industrie manufacturière
- . Energie
- . Eau, assainissement, déchets

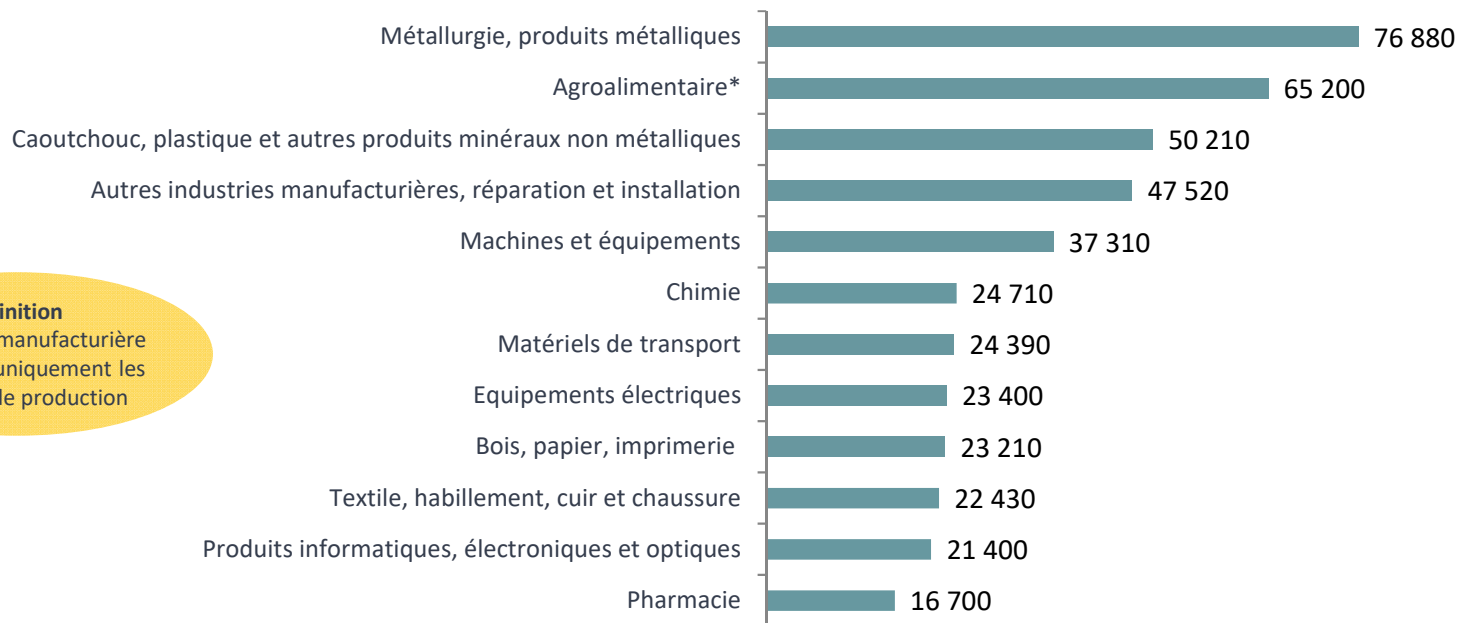
Part de l'industrie dans l'emploi total



Source : Insee, Estimation d'emploi (salarié et non salarié) au 31/12/2018

LES PRINCIPAUX SECTEURS DE L'INDUSTRIE MANUFACTURIÈRE EN AUVERGNE-RHÔNE-ALPES

Nombre d'emplois salariés par secteur



Définition

L'industrie manufacturière rassemble uniquement les activités de production

Source : Insee, Estimation d'emploi salarié au 31/12/2018, Nomenclature des secteurs en 38 postes,

* Agroalimentaire y compris artisanat et commerce

UNE INDUSTRIE DIVERSIFIÉE EN AUVERGNE-RHÔNE-ALPES

☑ Diversité du tissu industriel

- Auvergne-Rhône-Alpes (44 %)
- Centre-Val de Loire (43 %)

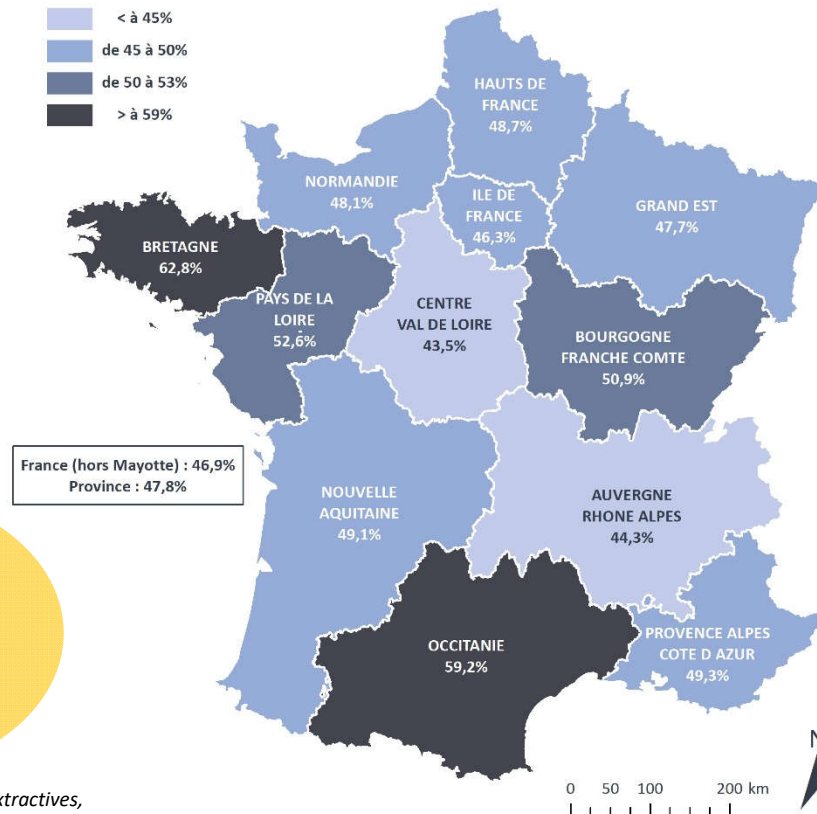
☑ Concentration du tissu industriel

- Bretagne (63 %)
- Occitanie (59 %)

Définition

Le niveau de diversité sectorielle est mesuré ici par la part dans l'emploi industriel manufacturier que représentent les 3 principaux secteurs.

Part des trois principaux secteurs dans l'emploi industriel manufacturier



Source : Insee, Estimation d'emploi salarié au 31/12/2018, industrie manufacturière (hors industries extractives, énergie et eau), Nomenclature des secteurs en 38 postes, IGN, réalisation Auvergne-Rhône-Alpes Entreprises

INDUSTRIE MANUFACTURIÈRE : LES 3 PRINCIPAUX SECTEURS DES RÉGIONS

Les secteurs prédominants sont :

- L'agroalimentaire présent dans les 12 régions
- La métallurgie et travail des métaux : 7 régions
- Les matériels de transport (automobile, aéronautique, construction navale) : 7 régions



Agroalimentaire*



Bois, papier, imprimerie



Caoutchouc, plastiques et autres produits minéraux non métalliques



Matériels de transport



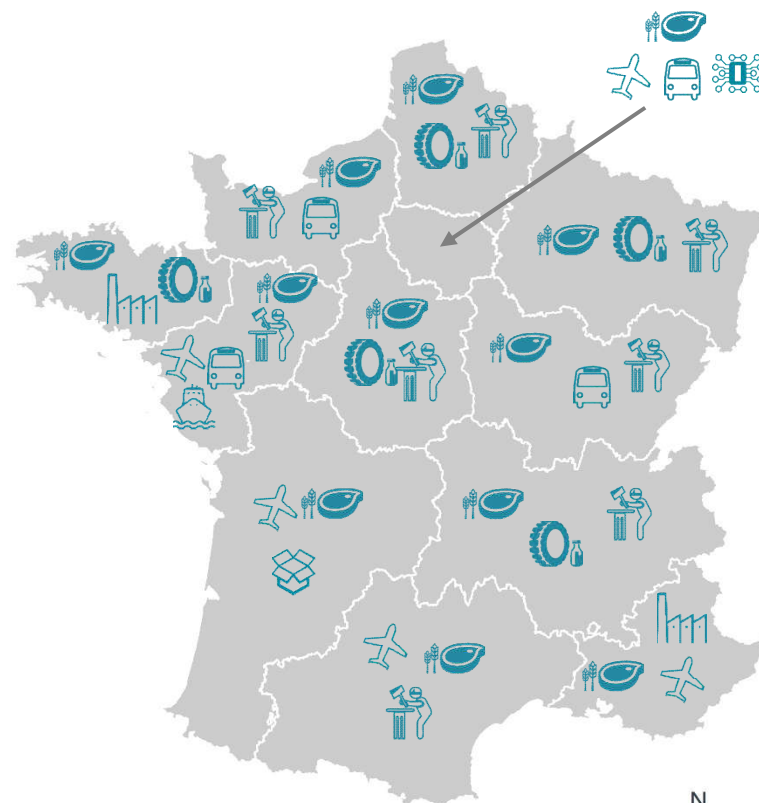
Métallurgie, produits métalliques



Produits informatiques, électroniques et optiques



Autres industries manufacturières, réparation installation



Source : Insee, Estimation d'emploi salarié au 31/12/2018,

* Agroalimentaire y compris artisanat et commerce, IGN, réalisation Auvergne-Rhône-Alpes Entreprises



DYNAMIQUE DE L'EMPLOI INDUSTRIEL MANUFACTURIER

Chapitre 5

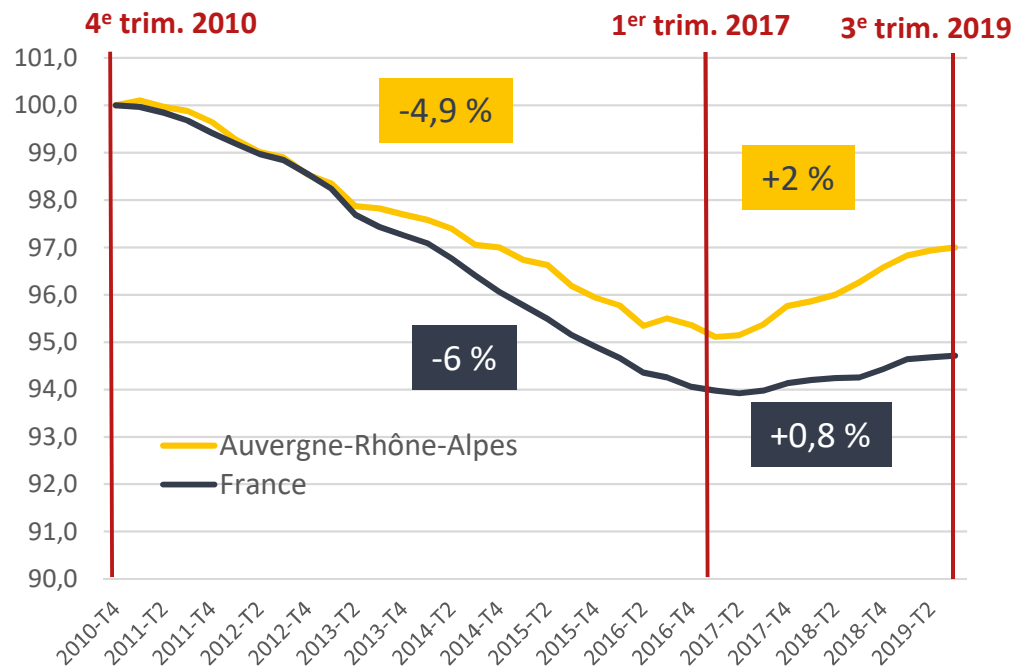
Définition

L'industrie
manufacturière
rassemble uniquement
les activités de
production

EVOLUTION DE L'EMPLOI INDUSTRIEL SUR LA DERNIÈRE DÉCENNIE : UN RETOURNEMENT DE TENDANCE EN 2017

- ✔ **De 2010 à 2019**, une baisse de l'emploi industriel manufacturier de 3 % en région, soit 13 500 emplois de moins
 - France : une baisse plus forte (-5,3 %)
- ✔ **De fin 2010 à fin 2016** : de lourdes pertes d'emploi en région (-22 000), soit -4,9 %
 - France : un déclin plus marqué (-6 %)
- ✔ **A partir du 1er trimestre 2017**, une nette reprise des créations d'emplois dans l'industrie en région (+8 500), soit +2 %
 - France : une hausse plus lente (+0,8 %)

Evolution de l'emploi salarié dans l'industrie manufacturière
(base 100 au 4^e trimestre 2010)



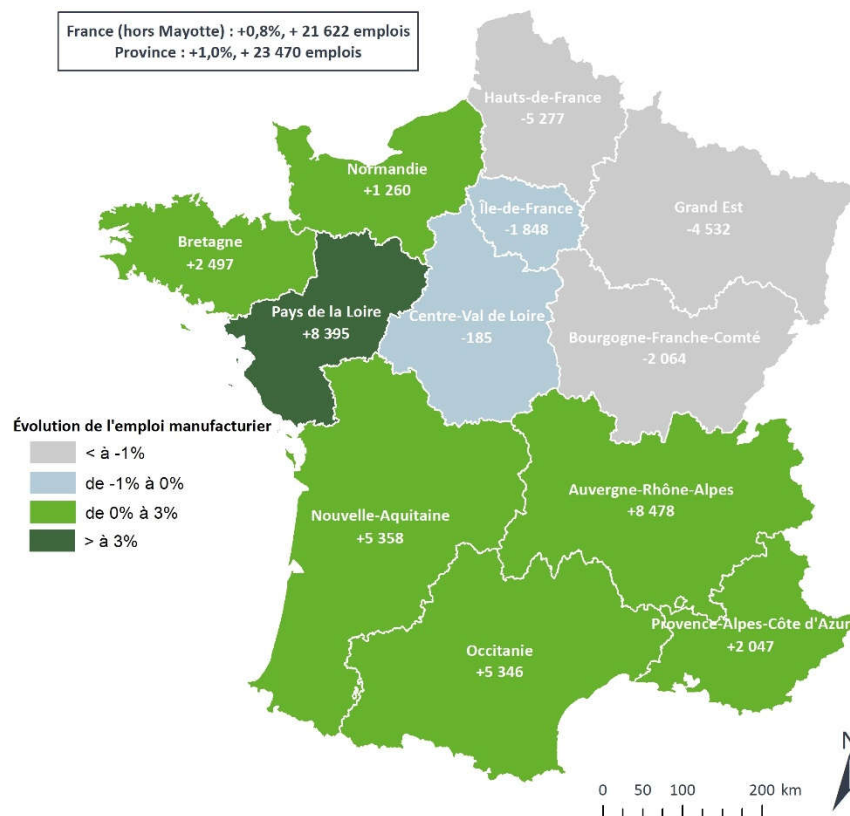
Source : Insee, Estimation trimestrielle d'emploi salarié, industrie manufacturière uniquement

DEUX RÉGIONS TIRENT LA CROISSANCE DE L'EMPLOI INDUSTRIEL DEPUIS 2017

- ✓ Deux régions concentrent 78 % des créations nettes d'emplois industriels en France depuis 2017 (+21 600)
 - **Auvergne-Rhône-Alpes : 8 500 emplois supplémentaires**
 - **Les Pays de la Loire : 8 400**
- ✓ **Des situations contrastées** dans les autres régions :
 - Une industrie en croissance en Occitanie et Nouvelle-Aquitaine (+5 350 chacune)
 - Une industrie en déclin en Hauts-de-France (-5 300), Grand-Est (-4 500) et Bourgogne-Franche-Comté (-2 000).
- ✓ **Auvergne-Rhône-Alpes : une hausse de +2 %**
 - au 4^{ème} rang des régions derrière les Pays de la Loire (+3,7%), Occitanie (+2,8 %) et Nouvelle Aquitaine (+2,3 %).

Source : Insee, Estimation trimestrielle d'emploi salarié, industrie manufacturière uniquement
IGN, réalisation Auvergne-Rhône-Alpes Entreprises

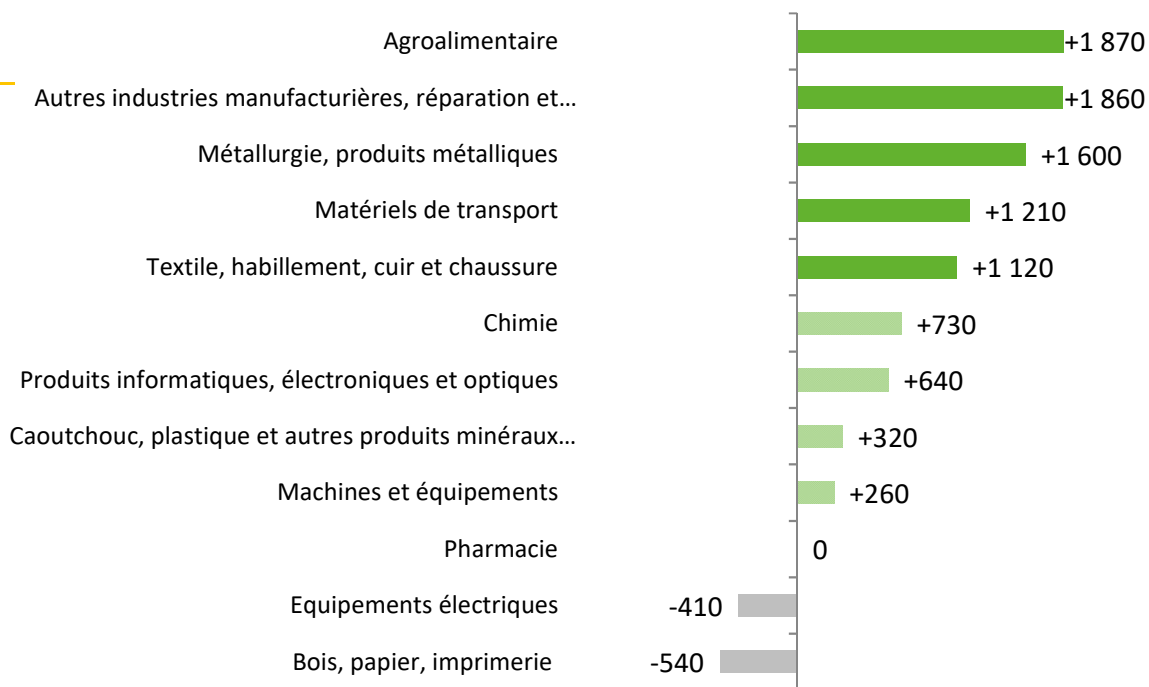
Évolution de l'emploi salarié dans l'industrie manufacturière par région du 1^{er} trim. 2017 au 3^e trim. 2019



INDUSTRIE MANUFACTURIÈRE EN AUVERGNE-RHÔNE-ALPES : SECTEURS PORTEURS ET SECTEURS EN DÉCLIN

- ✓ Depuis 2017, **des créations d'emplois dans la majorité des secteurs industriels**
- ✓ Un maintien des effectifs dans l'industrie pharmaceutique
- ✓ Deux secteurs seulement en déclin : équipements électriques et bois, papier, imprimerie

Évolution de l'emploi salarié dans l'industrie manufacturière par secteur du 1^{er} trim. 2017 au 3^e trim. 2019



Source : Acof-Urssaf, Estimation trimestrielle d'emploi salarié



**Auvergne
Rhône-Alpes**
Entreprises

Découvrez la plateforme partenariale

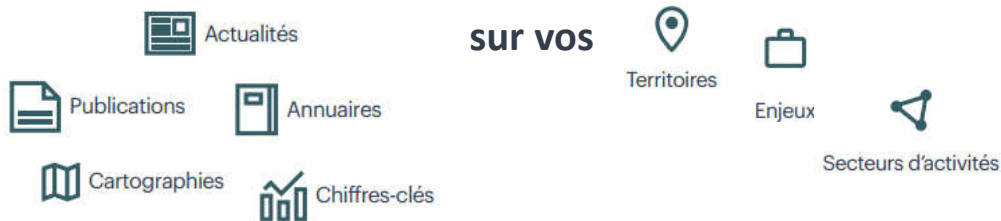


PHAR'ÉCO

Éclairages sur l'économie
d'Auvergne-Rhône-Alpes

sur le site d'Auvergne-Rhône-Alpes Entreprises : <https://auvergnerhonealpes-entreprises.fr/phareco-vous-eclaire-sur-votre-environnement-economique>

et retrouvez les principales informations économiques de la région



Retrouvez toutes nos publications sur : www.auvergnerhonealpes-entreprises.fr

Financeur principal



La Région
Auvergne-Rhône-Alpes

Panorama réalisé par **Agnès Collomb-Clerc**

Chargé d'études – Service IET

acollomb-clerc@arae.fr

Mars 2020

